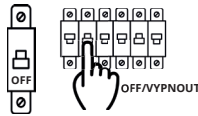


CCT LED PANEL 5Y6060 40W



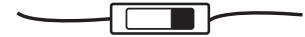
WARNING / UPOZORNĚNÍ

- EN** Installation can be carried out by a qualified person only
- DE** Montage darf nur qualifizierte Person durchführen
- CZ** Instalaci smí provádět pouze odborně způsobilá osoba
- SK** Montáž môže vykonávať iba kvalifikovaná osoba
- HU** A szerelést megfelelő szakképzétséggel rendelkező személynek kell végeznie
- PL** Montażu dokonywać może tylko wykwalifikowana osoba



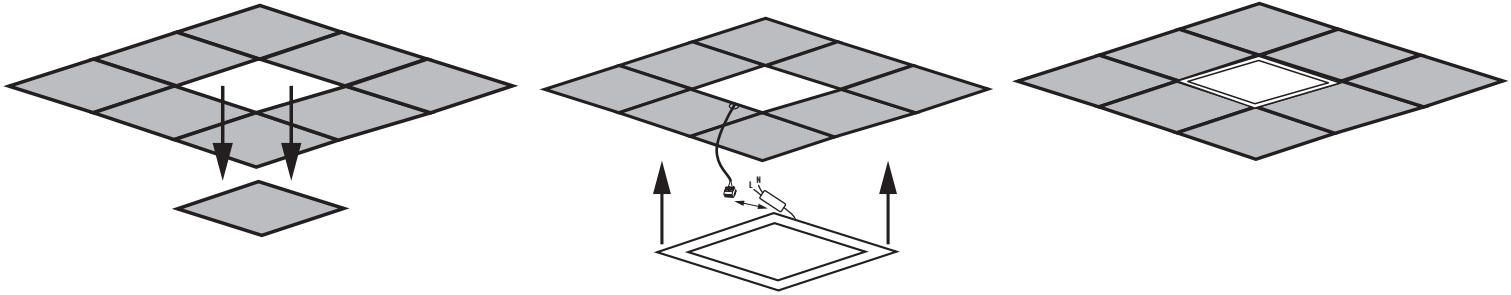
- EN** All handling with the luminaire must be carried out only when the luminaire is disconnected from the mains.
- CZ** Veškerou manipulaci se svítidlem provádět pouze při odpojeném napájení ze sítě.

3000K / 4000K / 6000K



- EN** CCT switching on the cable of the LED driver.
- CZ** CCT přepínání na kabelu LED zdroje.

Recessed installation Montáž do kazetového stropu

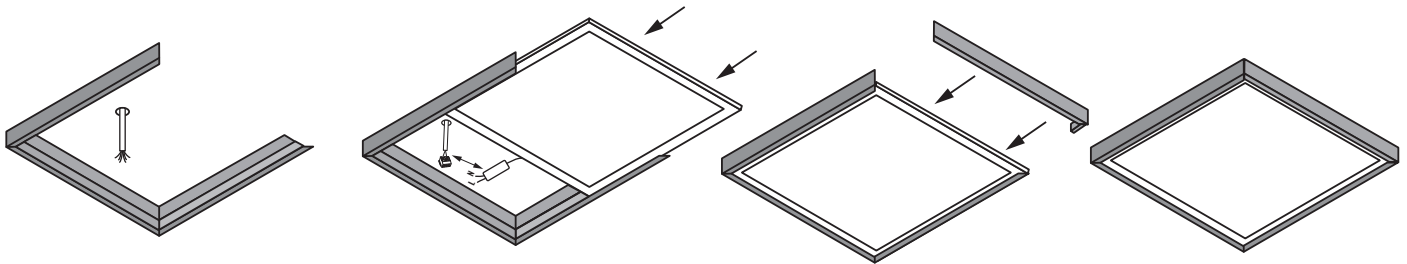


- 1 EN** Remove the required section of the suspended ceiling.
CZ Vyjměte požadovanou část kazetového stropu.

- 2 EN** Insert the LED panel into the ceiling and connect the driver to the power supply L (brown), N (blue).
CZ Vložte do stropu LED panel a zapojte přívodní kabel L (brown), N (modrá).

- 3 EN** Finished installation.
CZ Hotová montáž LED panelu.

Surface mounted installation Montáž do rámu



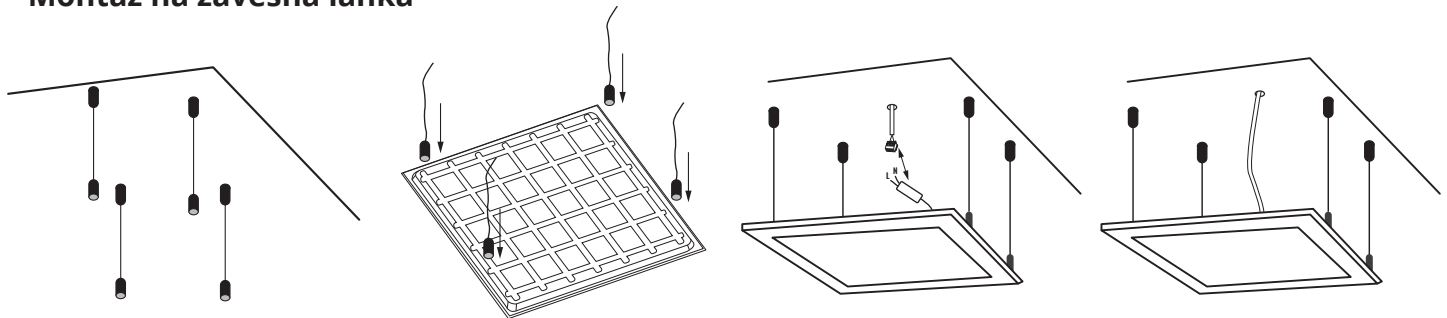
- 1 EN** First, assemble three sides of the ceiling mount using screws, then secure the mount to the ceiling.
CZ Nejdříve spojte pomocí šroubů 3 strany stropního držáku a držák připevněte na strop.

- 2 EN** Then, insert the LED panel into the frame and connect the driver to the power supply L (brown), N (blue).
CZ Poté do rámu vložte LED panel a zapojte přívodní kabel L (brown), N (modrá).

- 3 EN** Screw in the fourth and final part of the frame.
CZ Přišroubujte poslední čtvrtou část rámu.

- 4 EN** Finished installation.
CZ Hotová montáž LED panelu.

Suspension installation Montáž na závěsná lanka



- 1 EN** Screw the cable holders onto the ceiling.
CZ Přišroubujte držáky lanka na strop.

- 2 EN** Thread the cables through the holders and attach them to the LED panel.
CZ Provlíkněte lanka do držáků a připevněte k LED panelu.

- 3 EN** Connect the driver to the power supply L (brown), N (blue).
CZ Zapojte přívodní kabel L (brown), N (modrá).

- 4 EN** Finished installation.
CZ Hotová montáž LED panelu.